

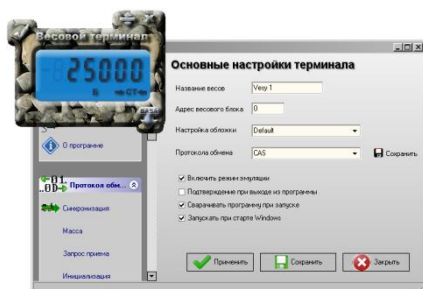
Программное обеспечение для автомобильных весов позволяет автоматизировать процесс взвешивания и расширить функционал весоизмерительного оборудования. Применение специализированного программного обеспечения незаменимо для организации эффективного весового учета на современном предприятии.



Программное обеспечение для автомобильных весов

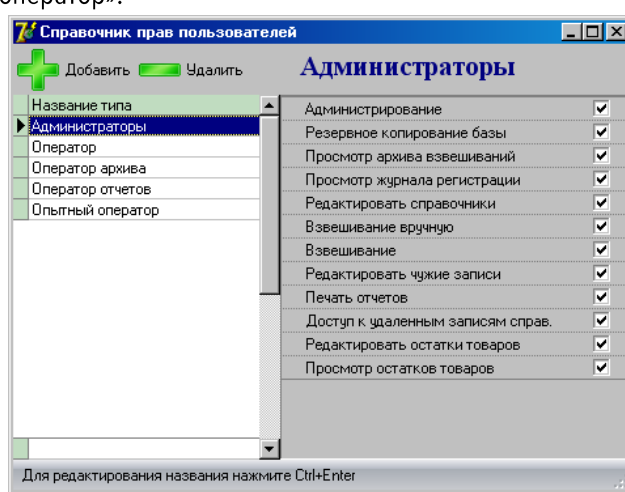
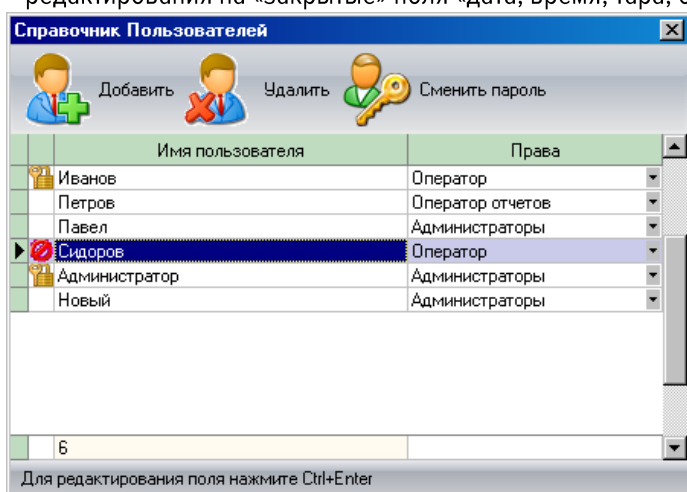
ФУНКЦИОНАЛЬНЫЕ ВОЗМОЖНОСТИ

- Работа в локальной сети с общей базой данных в формате Firebird 2.5.
- Авторизация пользователей, отдельные настройки прав.
- Фиксирование видеоснимка в базу данных с двух камер, камеры могут быть аналоговыми или цифровыми (IP).
- Подключение к одной программе до двух весов.
- Аудит и регистрация всех действий оператора и событий на весах.
- Неограниченный архив взвешиваний за весь период.
- Отчет о взвешиваниях за смену и за любой период в архиве, формы "ТТН", "Накладная".
- Редактирование, создание и подключение новых форм отчетности.
- Товарный, количественный учет движения грузов.
- Взвешивание транспорта в движении, поосевое взвешивание.
- Справочники собственного транспорта водителей, фирм и пр.
- Архивирование и восстановление базы на любой момент времени.
- Удаленный мониторинг процесса взвешивания при помощи бесплатных копий программы (например, в бухгалтерии или у руководителя, до 10-ти клиентов в сети);
- Возможность интеграции данных в 1С;
- Автоматическое взвешивание без участия оператора.



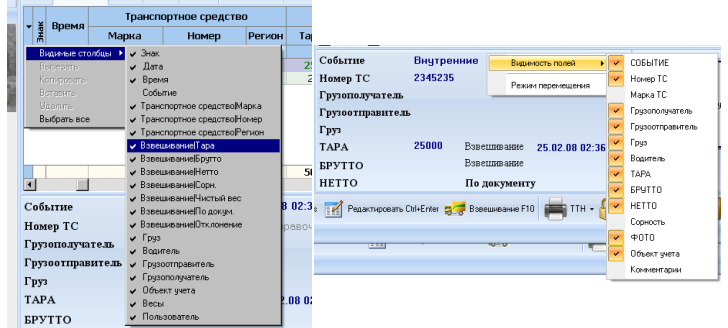
Для связи с весовым блоком программа использует драйвер, который позволяет производить чтение основных данных с весового терминала по последовательному порту (COM порту). Возможность удаленного доступа к программе позволяет реализовать систему любой сетевой конфигурации. Запуск программы клиента удаленно в терминале MS Windows Server, позволяет разгрузить компьютер на весовой, а всю базу данных хранить на сервере, повысив тем самым надежность системы учета.

- Авторизация пользователей по паролю, с разделенными настройками прав для каждого пользователя. Запрет редактирования на «закрытые» поля «дата, время, тара, брутто, оператор».

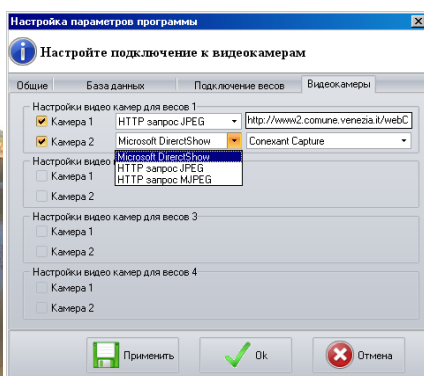


- Современный настраиваемый MIDI интерфейс программы. Работа в одном окне. Плавающие (прилипающие) окна для каждой камеры и изображения веса (до четырех весов).

- Все таблицы программы, а также главная форма редактирования имеют возможность настройки видимых полей записи, что позволяет адаптировать интерфейс индивидуально для каждого оператора.



■ Автоматическое фиксирование видеоснимка взвешивания транспорта с двух видеокамер в базу данных взвешиваний. Видеокамеры могут быть как аналоговыми так и IP (сетевыми). Настройка подключения к видеокамерам. До двух видеокамеры на каждые весы. Три способа подключения видеокамер.



■ Аудит и регистрация всех действий оператора и внештатных ситуаций в журнале регистрации. Регистрация “незаконных” проездов по весам, дата, время и видео снимок события. Регистрация событий редактирования справочников, корректировки после распечатки и т.п. Регистрация аварийных ситуаций. Журнал регистрации событий (журнал аудита), доступен только для администратора. Заполняется автоматически и закрыт от редактирования простым оператором.

Знак	Дата	Время	Источник	Наименование	Пользователь	Масса	Завершен
	27.02.09	16:38:31	Взвешивание	(Очистить фильтр (Вес))	Павел	5000	
	27.02.09	16:38:32	Взвешивание	(Не пустые)	Павел	3500	
	27.02.09	16:38:34	Взвешивание	(Пустые)	Павел	11000	
	27.02.09	16:38:38	Взвешивание	Выход из программы	Павел	25000	
	27.02.09	16:38:41	Взвешивание	Вес груза м/дьянэ ириваньялы	Павел	35000	
	27.02.09	16:38:42	Взвешивание	Взвешивание ручную	Павел	5000	
	27.02.09	16:38:43	Взвешивание	Включен режим эмуляции значения	Павел	3500	
	27.02.09	16:38:45	Взвешивание	Выход из программы	Павел	11000	
	27.02.09	16:38:49	Взвешивание	Закрытие сеанса пользователя	Павел	25000	
	27.02.09	16:38:52	Взвешивание	Изменение груза на весы	Павел	35000	
	27.02.09	16:38:53	Взвешивание	Критическое исправление справочн	Павел	5000	
	27.02.09	16:38:54	Взвешивание	Незаконный проезд транспор	Павел	3500	
	27.02.09	16:38:56	Взвешивание	Нет связи с весовым блоком	Павел	11000	
	27.02.09	16:39:00	Взвешивание	Перегруз, превышена грузоподъемн	Павел	25000	
	27.02.09	16:39:03	Взвешивание	Программа загрузки	Павел	35000	
	27.02.09	16:39:03	Взвешивание	Незаконный проезд транспор	Павел	5000	
	27.02.09	16:39:04	Взвешивание	Незаконный проезд транспор	Павел	5000	
	27.02.09	16:39:05	Взвешивание	Незаконный проезд транспор	Павел	3500	
	27.02.09	16:39:06	Программа	Выход из программы	Павел	3500	
	27.02.09	16:39:06	Оператор	Завершение сеанса пользователя	Павел	3500	
						11393	256917500

■ Поддержка справочников грузов, контрагентов, водителей и пр. К главным справочникам программы относится справочник “Грузы (товар)”. Особенностью данного справочника являются поля, влияющие на учет, расчет значений чистого веса груза, объема груза и суммы взвешиваемого груза. С помощью поля “Плотность” пересчитывается значение массы НЕТТО груза в объем – кубы, литры. Параметр “Округл. объем” дает возможность округлить значение объема до целого на каждом взвешивании. Цена товара позволяет автоматически рассчитать сумму. На основании полей Сорность и влажность после взвешивания будет получено значение чистого веса.

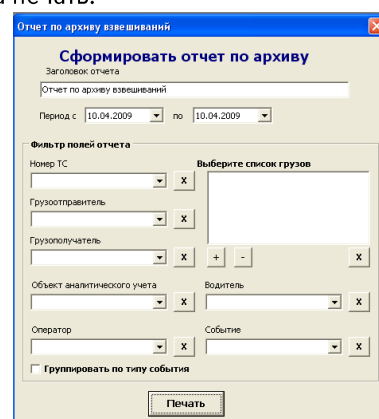
Наименование	Цена	Цена за объем	Плотность	Округл. объем	Сорность %	Влажность %
ПГС 0-20	95,58000		1530			
ПЩГС 0-80	204,14000		1920			
ПЩС 0-10	400,02000		1445			
Песок природный	197,06000		1499			
Щебень 10-20	372,88000		1387			

Наименование	Юр. лицо
ООО Юг Строй Сервис	ООО Юг Строй Сервис
Кавказ Транс	
И.П. Крамарев	
СПК к-з Ворошилова	
И.П. Ставицкий	
И.П. Ерин	
ООО РГ Строй	
ОО Кавказ электросервис	
Алонсанковское ДРСУ	
Изыльбаенское ДРСУ	
ЗАО ПР и СС	

■ Товарный, количественный учет движения грузов. Отбор движений товара за смену с переходящими остатками.

■ Ведение архива взвешиваний за весь период работы весов. Архив взвешиваний накапливает до нескольких миллионов записей, которые можно фильтровать и выводить на печать.

Товар	Место хранения	Начальный остаток	Движение		Конечный остаток
			Приход	Расход	
Асфальт	Склад1	100000	0	10000	90000



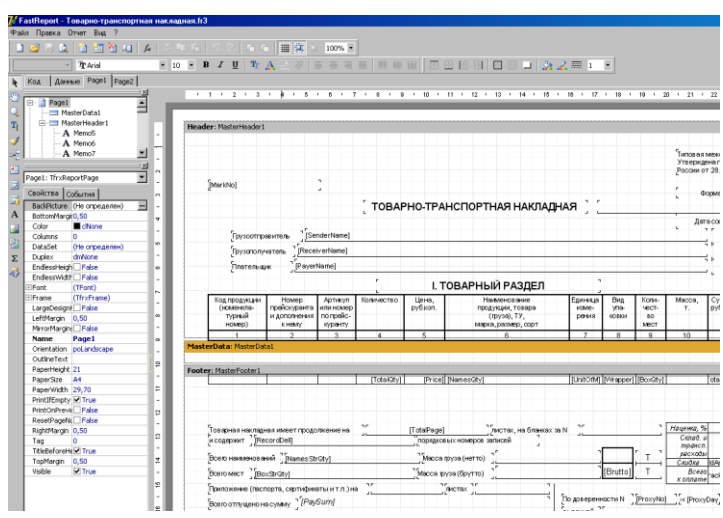
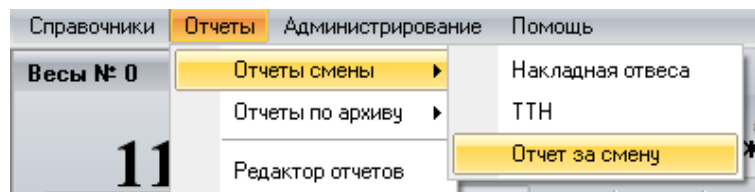
Товар	Место хранения	Начальный остаток	Движение		Конечный остаток
			Приход	Расход	
Щрот подсолнечный	Зернофуражный склад	31820	0	1540	30280
ЭО ячменя	Зернофуражный склад	79830	0	4040	75790
ЭО гороха	Зернофуражный склад	14800	0	0	14800
З/О ГОРОХ+ОВЕС	Зернофуражный склад	6180	0	0	6180
Горох	Зернофуражный склад	51490	0	0	51490
ячмень	Зернофуражный склад	199650	41450	21050	220050
Жом гранулированный	Зернофуражный склад	275570	0	6360	269210
Пшеница	Зернофуражный склад	174790	0	0	174790
Соя	Зернофуражный склад	62370	0	4370	58000
Кукуруза зерно	Зернофуражный склад	515580	0	10000	505580
ЭО кукурузы	Зернофуражный склад	35000	0	0	35000
ЭО пшеницы	Зернофуражный склад	64290	0	3290	61000
Жмых подсолнечный	Зернофуражный склад	403479	0	3630	399849
13		1914849	41450	54280	1902019

Ведомость по отгрузке товара за период от 10.04.2009

Период с 01.04.2008 по 10.04.2009
По всем операторам
По всем грузоотправителям

Наименование организации	Дата	ТОВАР			
		Горох	ЖОМ СУХОИ	Жмых подсолнечный	грану
	MACCA	1 200 кг		8 450 кг	
	ОБЪЕМ	0,0		0,0	
Зернофуражный склад	MACCA	12 830 кг	590 160 кг	488 120 кг	
	ОБЪЕМ	0,0	0,0	0,0	
Кормоцех	MACCA	18 800 кг	10 кг	68 630 кг	
	ОБЪЕМ	0,0	0,0	0,0	
	MACCA	24 000 кг	49 660 кг	35 110 кг	

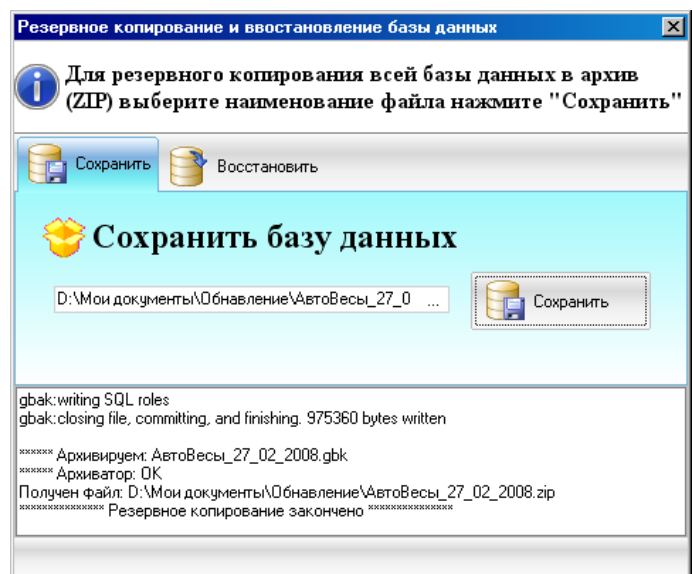
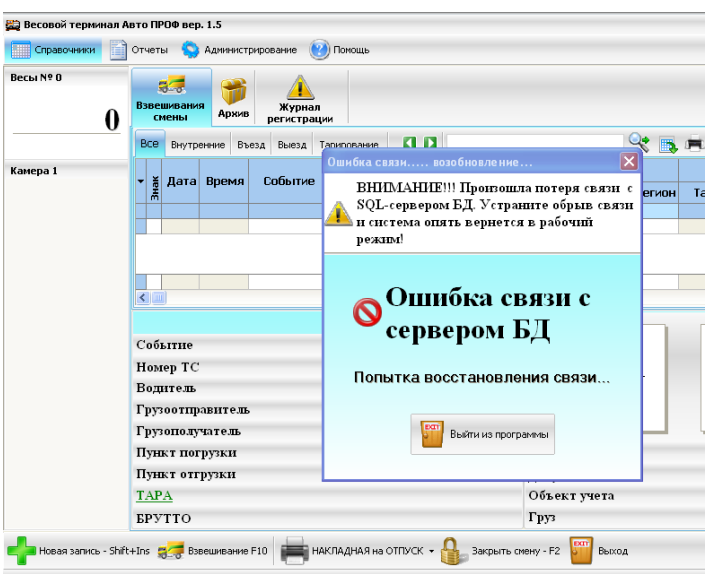
- Печать отчетности по взвешиваниям за смену или за период (с фильтрацией по любым полям). Стандартные печатные формы (ТТН, Накладная). Возможность редактирования и создания новых форм отчетности любой сложности. Создание и подключение трех видов различных отчетов – отчеты за смену, отчеты за взвешивание, и отчеты по архивным данным за любой период.



Накладная № _____ отпечатано: 10.04.2009 в 2:26:28
от 03.10.2008 в 13:41:36 событие: Выезд

Оператор	Оператор				
Водитель	Ивченко А. П.				
Грузоотправитель	Кочубевский Мех. карьер				
Грузополучатель	ДЭСУ-2				
Груз	ПГС 0-20				
НЕТО	30740 кг.				
	Объем	Цена	Сумма без НДС	НДС (18%)	Сумма с НДС
	20,1 куб.	95,58 руб	1 628,10 руб.	293,06 руб.	1921,16 руб.
Транспорт	T036PP				
Отпустил					

- Работа программы в сети. Одновременно с одной базой данных могут работать несколько весовых. Реализован режим автоматического восстановления соединения при сбоях сети.
- Архивирование и восстановление базы данных на любой момент времени.



- Удаленный экспорт и импорт данных (off line) . Конвертирование любых таблиц базы в формате *.dbf для экспорта в АСУ сторонних производителей.

