

Драйвер предназначен для получения данных от весовых терминалов КСК УРАЛВЕС, индикации данных на экране компьютера и организации доступа к ним стороннего ПО любыми производителями средствами OLE-автоматизации.

Драйвер может работать независимо как программа-монитор и в составе различных программных комплексов.



Драйвер OLE-автоматизации для работы с весовыми терминалами КСК УРАЛВЕС

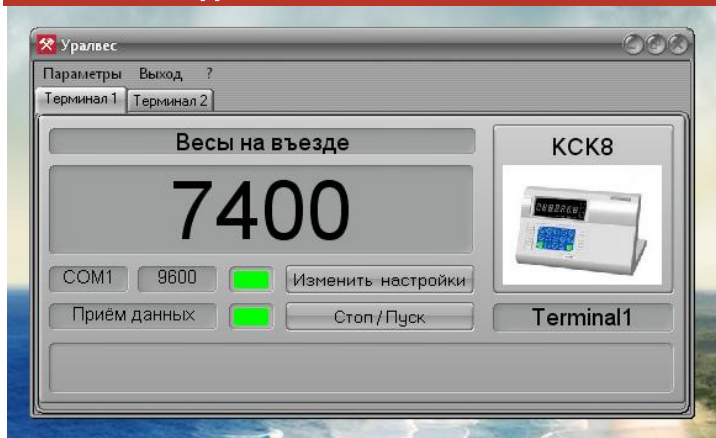
ФУНКЦИОНАЛЬНЫЕ ВОЗМОЖНОСТИ

Драйвер позволяет работать одновременно с несколькими различными весовыми терминалами. Терминалы подключаются к компьютеру по интерфейсу RS232 или RS485 напрямую, либо при помощи преобразователей USB-RS232 / USB-RS485.

Данные, полученные от весовых терминалов, а так же их параметры, могут быть считаны сторонним ПО посредством ряда функций, предоставляемых программой.

Драйвер реализован как COM/DCOM сервер и может выполняться на удалённом компьютере. Это означает, что программа-сервер (источник данных) и программа-обработчик (например – программа складского учёта) могут быть установлены на разных компьютерах, находящихся друг от друга на значительном удалении. Например, в «операторской» и в бухгалтерии. Для функционирования такой системы необходимо произвести ряд настроек на используемых компьютерах.

ВНЕШНИЙ ВИД РАБОЧЕГО ОКНА



Основное окно имеет одну или несколько вкладок по количеству установленных (подключенных) терминалов. На каждой вкладке отображаются данные соответствующего терминала. Заголовки вкладок могут именоваться порядковыми номерами терминалов либо их описаниями. Настройки этих функций – в меню «настройки программы».

Изменение некоторых функций защищено паролем. Установка и смена пароля производится в настройках программы.

Драйвер предоставляется бесплатно по запросу.