

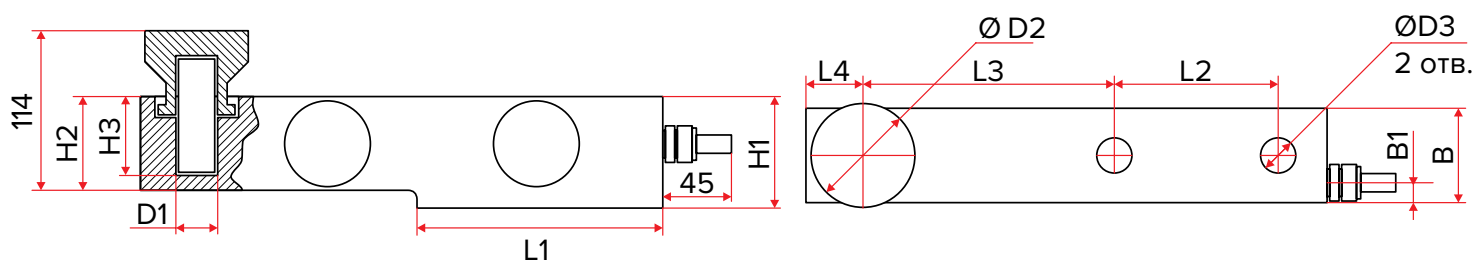
ТЕНЗОДАТЧИКИ БАЛОЧНЫЕ ИЗ НЕРЖАВЕЮЩЕЙ СТАЛИ К-Б-12А (Н)



Номер в Госреестре СИ №75852-19

Максимальная нагрузка	500 кг; 1, 2, 3, 5, 10, 15, 20, 25 т
Рабочий коэффициент передачи (РКП)	2,0 ±0,002мВ/В
Класс точности по ГОСТ 8.631-2013 (OIML R 60:2000)	С
Вид преобразуемой силы	Сдвиг
Число поверочных интервалов	3000
Классификация по влажности	СН
Входное сопротивление	400 ±20 Ом
Выходное сопротивление	352 ±3 Ом
Предельные значения температур	от -30°C до +50°C
Значения температуры при монтаже, °С	от -10°C до +50°C
Допустимая перегрузка (не более 1 часа)	125% от НПИ
Разрушающая перегрузка	200% от НПИ
Рекомендуемое напряжение питания	от 5 до 12В
Максимальное напряжение питания	15 В
Степень защиты (по ГОСТ 14254)	IP 67
Материал корпуса датчика	нержавеющая сталь
Длина кабеля 0,5-2/3(ножка В)/3/5-8/10/15-25т	2,6/10/3,5/5,2/7/12м
Вес тензодатчика 0,3-2/3/5/10-15/20-25т	1,3/2/2/4/6/7кг
Описание элементов крепления	шарнирный регулируемый подпятник

К-Б-12А (Н) (500, 1000, 2000, 3000, 5000, 10000, 15000, 20000, 25000 кг)



НПИ, т	L	L1	L2	L3	L4	H1	H2/B	B1	H3	H4	D1	D2	D3
0,3; 0,5; 1; 2; 3	203	95	64	98	22	43	36,6	7	30,5	58	16	35	13
5; 7,5	235	110	66	124	22	52	48	7	30	81	22	42	21
10	279	133	82	140	32	67	60	8,5	20	128	32	57	28
15; 20; 25	318	153	89	159	38	82,5	70	9,5	24	144	38	70	34