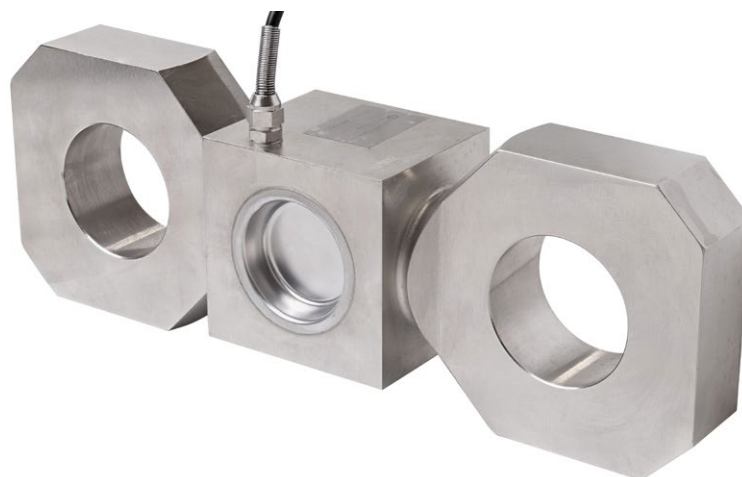


## ТЕНЗОДАТЧИКИ НА РАСТЯЖЕНИЕ К-Р-20Г (М)



Номер в Госреестре СИ №75852-19

Максимальная нагрузка	15 т
Рабочий коэффициент передачи (РКП)	$1,8 \pm 0,005 \text{ мВ/В}$
Класс точности по ГОСТ 8.631-2013 (OIML R 60:2000)	С
Вид преобразуемой силы	растяжение
Число поверочных интервалов	1000
Классификация по влажности	СН
Входное сопротивление	$400 \pm 20 \text{ Ом}$
Выходное сопротивление	$352 \pm 5 \text{ Ом}$
Значения температуры при монтаже, °С	от $-10^\circ\text{C}$ до $+50^\circ\text{C}$
Допустимая перегрузка (не более 1 часа)	125% от НПИ
Разрушающая перегрузка	200% от НПИ
Рекомендуемое напряжение питания	от 5 до 12В
Максимальное напряжение питания	15 В
Степень защиты (по ГОСТ 14254)	IP 67
Материал корпуса датчика	легированная сталь
Длина кабеля	15 м
Вес тензодатчика	4,25кг

К-Р-20Г (М) (15 т)

