

Программное обеспечение (ПО) «Уралвес-Авто» предназначено для взвешивания транспортных средств (ТС) в ручном и автоматическом режиме без участия оператора. ПО «Уралвес-Авто» обеспечивает сохранение результатов взвешивания в базе данных, формирование и печать отчетов и документов, а так же передачу данных в 1С или другие ПО.



## Программное обеспечение для автомобильных весов «Уралвес-Авто».

ПО «Уралвес-Авто» работает в двух режимах:

**Статического взвешивания** - с остановкой и фиксацией результата, вычисляет вес каждой оси во время заезда на весы и после заезда фиксирует полный вес. такое взвешивание возможно на весах с полным заездом



**В режиме динамического взвешивания** - в движении - фиксируется вес каждой оси, а полный вес вычисляется, такое взвешивание относится к весам с поосным взвешиванием. Программа основываясь на данных о транспортном средстве, вычисляет максимально допустимые осевые нагрузки и контролирует их превышение.



В режиме динамического взвешивания остановка не требуется.

В режиме статического взвешивания результат получается более точным, но при взвешивании требуется остановка и фиксация веса, каждой оси.

В обоих случаях могут быть использованы платформенные весы с полным заездом автомобиля, либо весы с заездом только одной оси.

Данные о допустимых и фактических осевых нагрузках заносятся в протокол взвешивания.

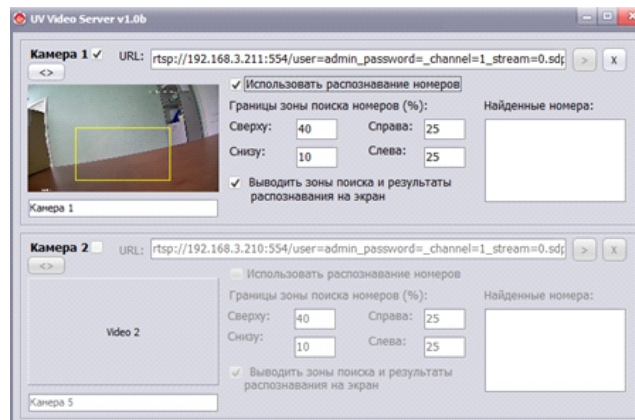
**ВАЖНО!** Во избежании штрафов за превышение весовых нагрузок, необходимо контролировать вес.

ПО осуществляет контроль превышения максимальных осевых нагрузок и отражает в протоколе или акте взвешивания

Для этого в ПО «Уралвес-Авто» имеет функцию вычисления максимально допустимых осевых нагрузок-допусков.

Допуски вычисляются в соответствии с действующим законодательством, исходя из данных о транспортном средстве, указанных в справочнике транспортных средств.

Значения веса по осям								Сумма
	2397	2098	2697	2997	2997	2997		16183
Допустимые нагрузки на ось (т)								Допуск
	9	7	7	5,5	5,5	5,5		44,00
Ось	Результат							
<input type="button" value="Зафиксировать значение веса"/>	<input type="button" value="Отменить результат"/>	<input type="button" value="Отмена взвешивания"/>	<input type="button" value="Завершить взвешивание"/>	16183			<input type="button" value="Готово! Сохранить результат"/>	



ПО состоит из трёх основных частей:

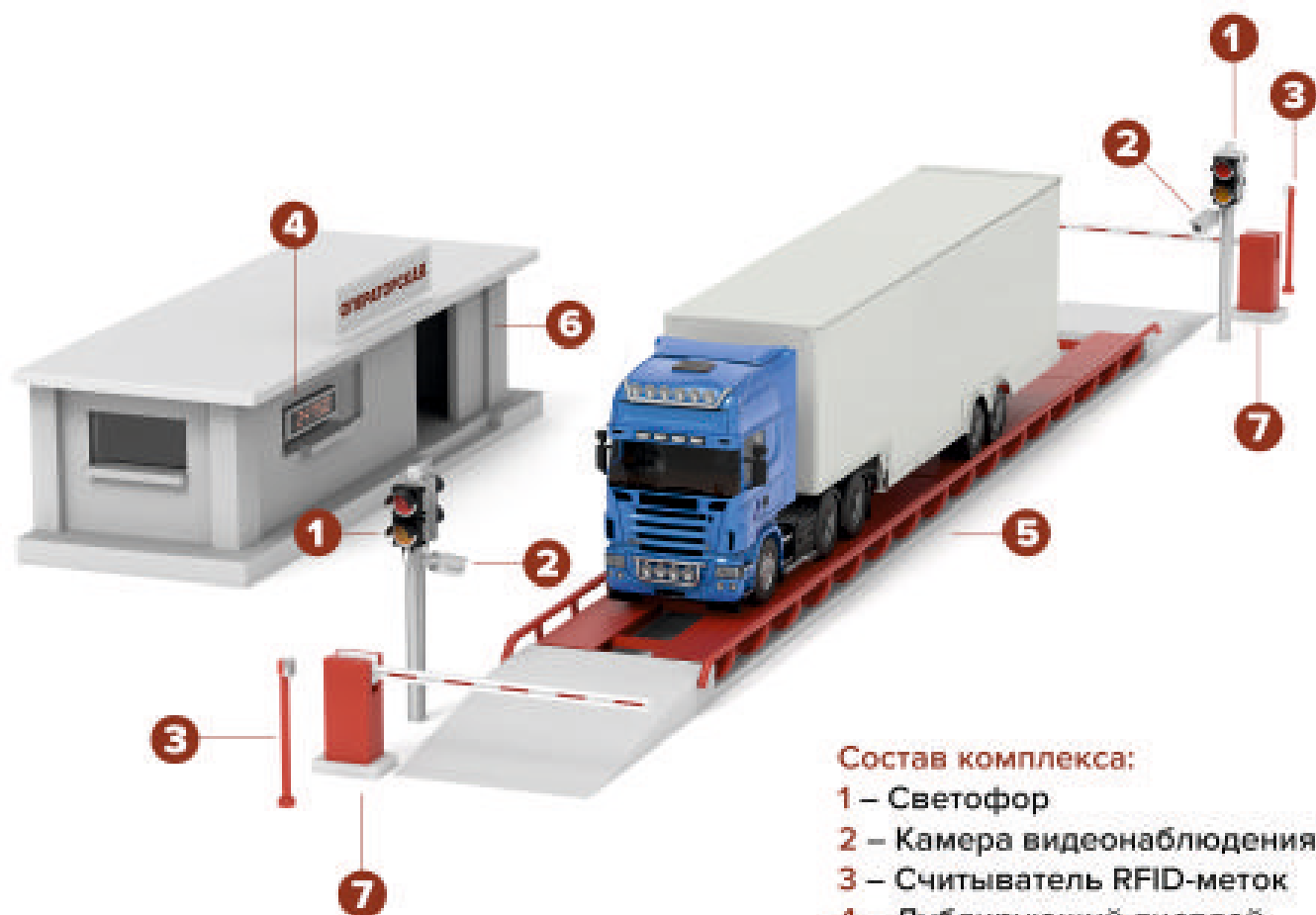
- **Основная программа** - ведение оператором базы взвешивания и справочника;
- **Серверная программа** - обеспечивает получение данных с весо-измерительных устройств, данных со считывателей меток RFID, с дискретных датчиков, установленных на весах, и осуществляющая управление оборудованием, установленным на весах - светофорами или шлагбаумами;
- **Серверная программа (видео-сервер)** - обеспечивает получение фото и видео данных с телекамер, и осуществляет автоматическое распознавание автомобильных номеров;

*ПО «Уралвес-Авто» может поставляться и эксплуатироваться в ограниченном варианте, без видео-сервера.*

## ФУНКЦИОНАЛЬНЫЕ ВОЗМОЖНОСТИ

- Подключение IP-видеокамер, устройств чтения карт (меток) RFID и устройство дискретного ввода-вывода;
- Архив взвешиваний за весь период;
- Взвешивание в ручном и автоматическом режиме без участия оператора;
- Отчет о взвешиваниях за определенный период. Формирование необходимых бланков, форм;
- Редактирование, создание и подключение новых форм отчетности;
- Возможность поосного взвешивания автотранспорта (с возможностью указания количества осей прицепа при его наличии);
- Определение допустимых нагрузок на ось и массы ТС в целом;
- Удобные функции по автозаполнению полей при повторном взвешивании;
- Сообщение о превышении допустимых нагрузок;
- Справочники собственного транспорта водителей, фирм и пр.;
- Возможность интеграции с 1С, с другими ПО интеграция возможна через функции COM-сервера.





**Состав комплекса:**

- 1 – Светофор
- 2 – Камера видеонаблюдения
- 3 – Считыватель RFID-меток
- 4 – Дублирующий дисплей
- 5 – Платформа весов
- 6 – Операторская
- 7 – Шлагбаум

**ТРЕБОВАНИЯ К КОМПЬЮТЕРУ**

Операционная система	Windows 7 и более новая
Оперативная память	не менее 4 Гб DDR3
COM порт для подключения весового терминала	наличие порта. При отсутствии COM порта допускается установка конвертера USB-RS232.
Жесткий диск	не менее HDD300 Гб и более
Процессор	2-х ядерный
Монитор	Широкоформатный, диагональ не менее 19' (дюймов)
Количество портов USB	до 7 шт.

**СОВМЕЩЕНИЕ С ДРУГИМ ОБОРУДОВАНИЕМ И ПО**

Программы	1С и др.*
Весовое оборудование марки	Вектор-ПМ, CAS*
Считыватели RFID-карт	MATRIX-III, Em <sup>o</sup> -Reader-323W и др.*
Фото и видео оборудование	IP-камеры с RSTP видео-поток
Управления светофорами, шлагбаумами, дискретных сигналов	Вектор-ПМ, Овен, Тензо-М и др.*

\* Возможна интеграция с оборудованием и ПО других производителей по согласованию.