

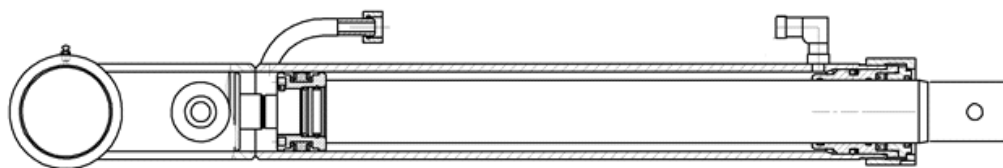
Гидроцилиндр аутригера ЛВ-185.74.530 (80х63х496)

Назначение

Оборудование: кран-манипулятор/гидроманипулятор Атлант-С 90 (ЛВ-185-10, ЛВ-185-14)

Узел: аутригер

ОБЩИЙ ВИД



Ход поршня	496 мм
Диаметр штока	63 мм
Диаметр поршня	80 мм
Масса	41,1 кг

Гидроцилиндр лесного грейфера ЛВ-184.05.600.01 (80х50х250)

Назначение

Оборудование: кран-манипулятор/гидроманипулятор Атлант-С 90 (ЛВ-185-10, ЛВ-185-14)

Узел: лесной грейфер

ОБЩИЙ ВИД



Ход поршня	250 мм
Диаметр штока	50 мм
Диаметр поршня	80 мм
Масса	23 кг

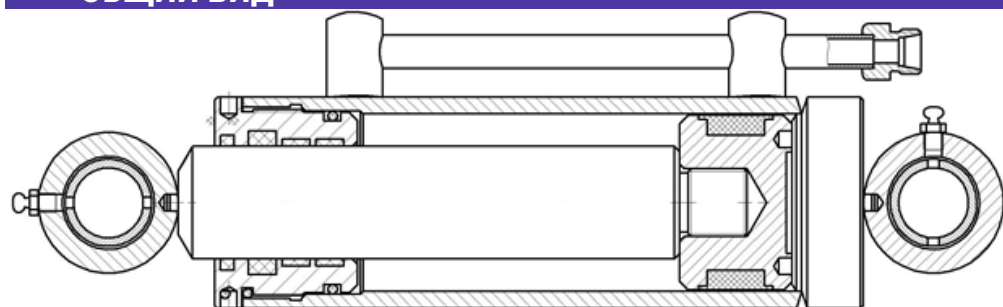
Гидроцилиндр металлозахвата ЛВ-1.03.000, ось 25 (63х40х115)

Назначение

Применяется на захвате для лома ГЛ-1 (Металлозахват ГЛ-01).

Устанавливается на гидроманипулятор: ОМТЛ-70-01, ОМТЛ-70-02, ОМТЛ-70-03, ОМТЛ -97, ОМТ-97М (ВелМаш), ЛВ-185-10, ЛВ-185-14 (Майкоп).

ОБЩИЙ ВИД



Ход поршня	115 мм
Диаметр штока	63 мм
Диаметр поршня	40 мм
Масса	8 кг

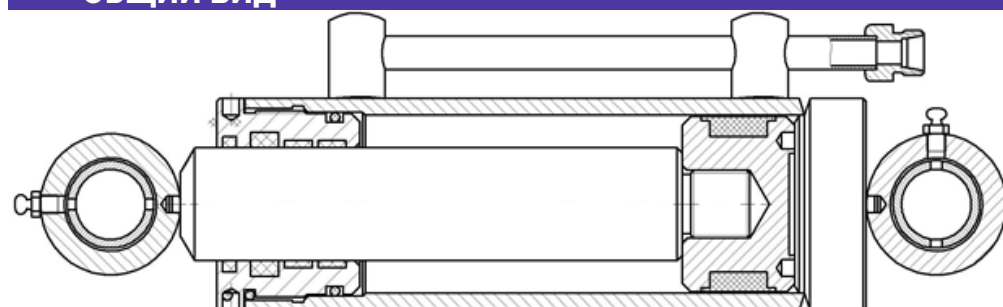
Гидроцилиндр металлозахвата ЛВ-1.03.000, ось 30 (63х40х115)

Назначение

Применяется на захвате для лома ГЛ-1 (Металлозахват ГЛ-01).

Устанавливается на гидроманипулятор: ОМТЛ-70-01, ОМТЛ-70-02, ОМТЛ-70-03, ОМТЛ -97, ОМТ-97М (ВелМаш), ЛВ-185-10, ЛВ-185-14 (Майкоп).

ОБЩИЙ ВИД



Ход поршня	115 мм
Диаметр штока	63 мм
Диаметр поршня	40 мм
Масса	8 кг

Гидроцилиндр телескопа 94240170 (50x25x1050)

Назначение

Оборудование: кран-манипулятор СФ-65С

Узел: удлинитель рукояти

ОБЩИЙ ВИД



Ход поршня 1050 мм

Диаметр штока 25 мм

Диаметр поршня 50 мм

Масса 16,7 кг

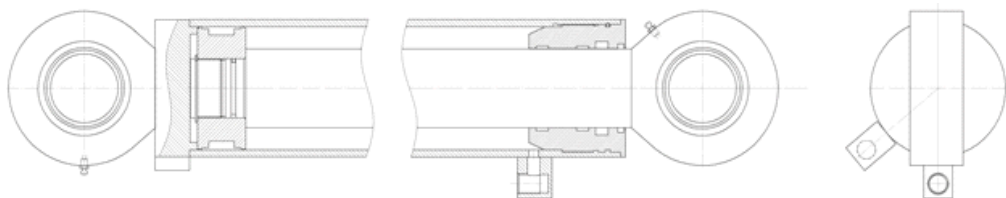
Гидроцилиндр подъема стрелы 94268180 (125x80x773)

Назначение

Оборудование: кран-манипулятор/гидроманипулятор СФ Соломбалец

Узел: стрела

ОБЩИЙ ВИД



Ход поршня 773 мм

Диаметр штока 80 мм

Диаметр поршня 125 мм

Масса 69кг

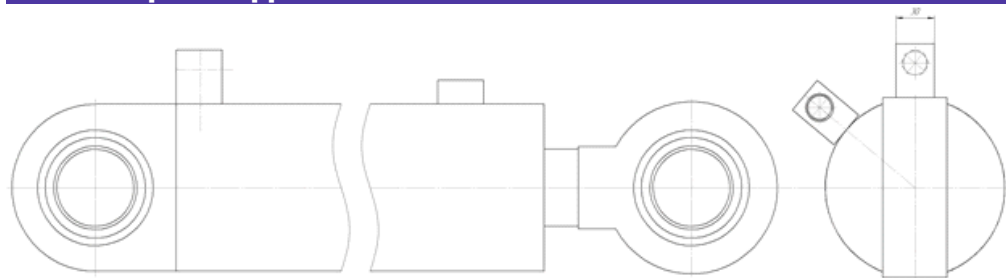
Гидроцилиндр выносной стрелы 94268808 (рукояти) 115x60x707)

Назначение

Оборудование: кран-манипулятор/гидроманипулятор СФ Соломбалец

Узел: выносная стрела

ОБЩИЙ ВИД



Ход поршня 707 мм

Диаметр штока 60 мм

Диаметр поршня 115 мм

Масса 50 кг

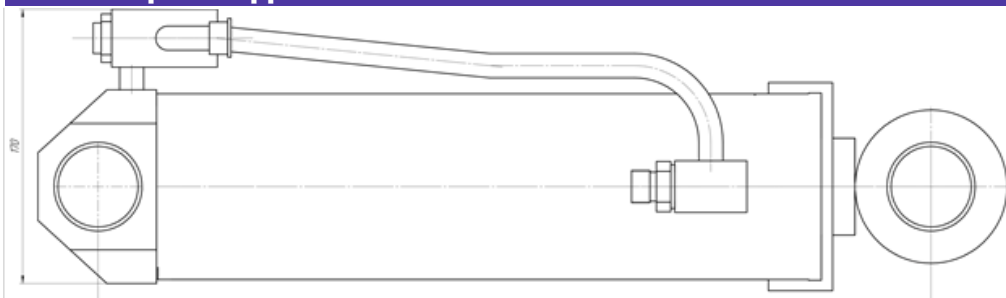
Гидроцилиндр лесного грейфера 94236830 (100x60x308)

Назначение

Оборудование: кран-манипулятор/гидроманипулятор СФ Соломбалец

Узел: лесной грейфер

ОБЩИЙ ВИД



Ход поршня 308 мм

Диаметр штока 60 мм

Диаметр поршня 100 мм

Масса 42 кг

Гидроцилиндр выносной стрелы Х.97.00.300(рукояти 125х63х920)

Назначение

Оборудование: кран-манипулятор ОМТ (Л)

Узел: выносная стрела

ОБЩИЙ ВИД



Ход поршня 920 мм

Диаметр штока 63 мм

Диаметр поршня 125 мм

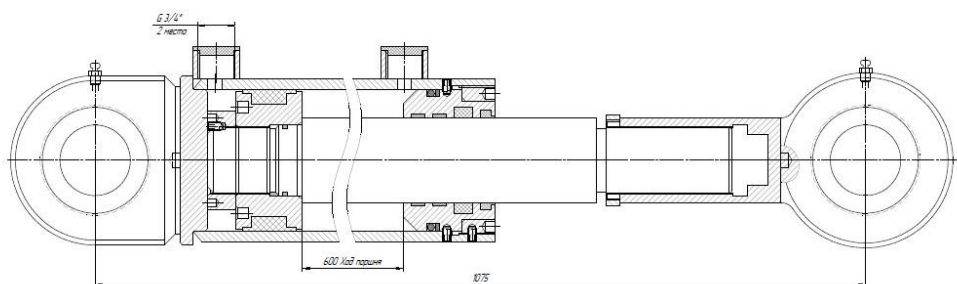
Масса 95 кг

Гидроцилиндр для мобильных буровых установок (100х60х600)

Назначение

Узел: гидроцилиндр для рабочего ЦГ 100.60х600.11

ОБЩИЙ ВИД



Ход поршня 660 мм

Диаметр штока 60 мм

Диаметр поршня 100 мм

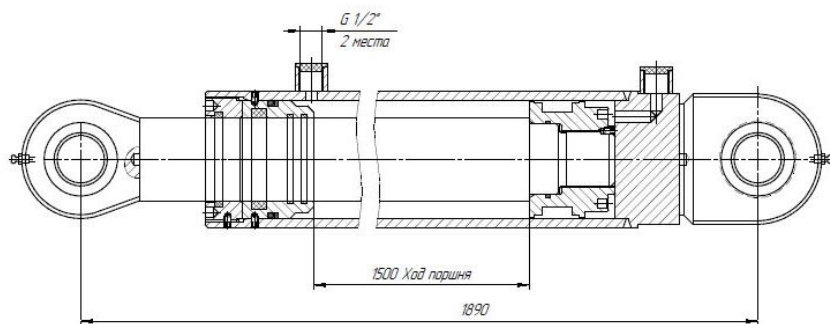
Масса 48 кг

Гидроцилиндр для мобильных буровых установок (100х70х1500)

Назначение

Узел: гидроцилиндр подъема мачты ЦГ 100.70х1500.11

ОБЩИЙ ВИД



Ход поршня 1500 мм

Диаметр штока 70 мм

Диаметр поршня 100 мм

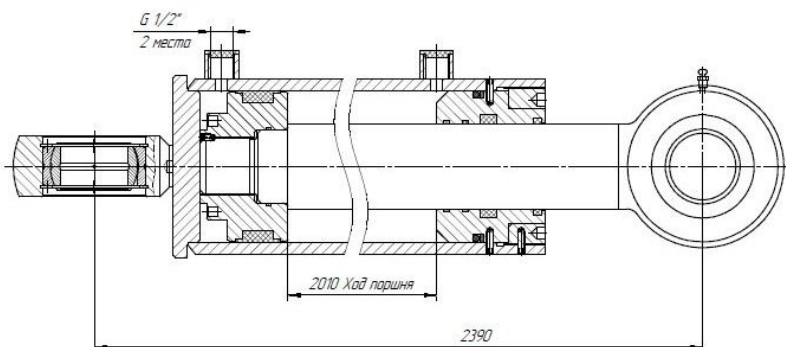
Масса 97 кг

Гидроцилиндр для мобильных буровых установок (125х70х2010)

Назначение

Узел: гидроцилиндр механизма подачи ЦГ 125.70х2010.11

ОБЩИЙ ВИД



Ход поршня 2010 мм

Диаметр штока 70 мм

Диаметр поршня 125 мм

Масса 170 кг

О КОМПАНИИ

Производственное объединение «Вектор-ПМ» с 2002 года работает в области промышленного производства, приборостроения, проектирования и металлообработки. Сегодня «Вектор-ПМ» - это многопрофильный завод площадью более 3000 кв. м., оснащенный высококласным обрабатывающим оборудованием. Производство гидроцилиндров началось для покрытия собственных нужд предприятия, однако богатый опыт специалистов и производственные мощности позволили наладить серийный выпуск гидроцилиндров.

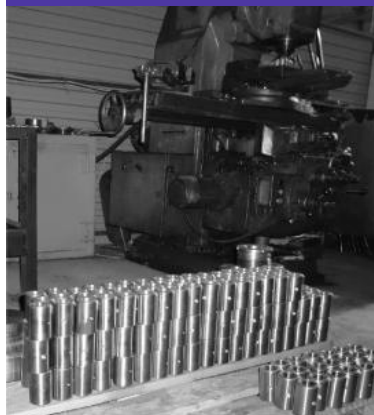
Помимо готовых цилиндров мы так же изготавливаем запчасти (штоки, поршни, гильзы, крышки) и ремкомплекты.

Возможно предоставление опытного образца перед заказом партии.

Нашей компанией используются качественные комплектующие ведущих мировых производителей.



Высокое качество металлообработки достигается за счет использования новых импортных станков ЧПУ.



Сборка осуществляется с помощью сварочных полуавтоматов с последующей зачисткой, грунтовкой и покраской.



Контроль качества осуществляется на всех этапах производства. Перед отгрузкой проводятся заводские испытания каждого изделия.